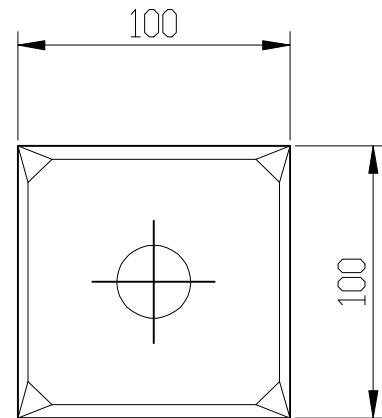
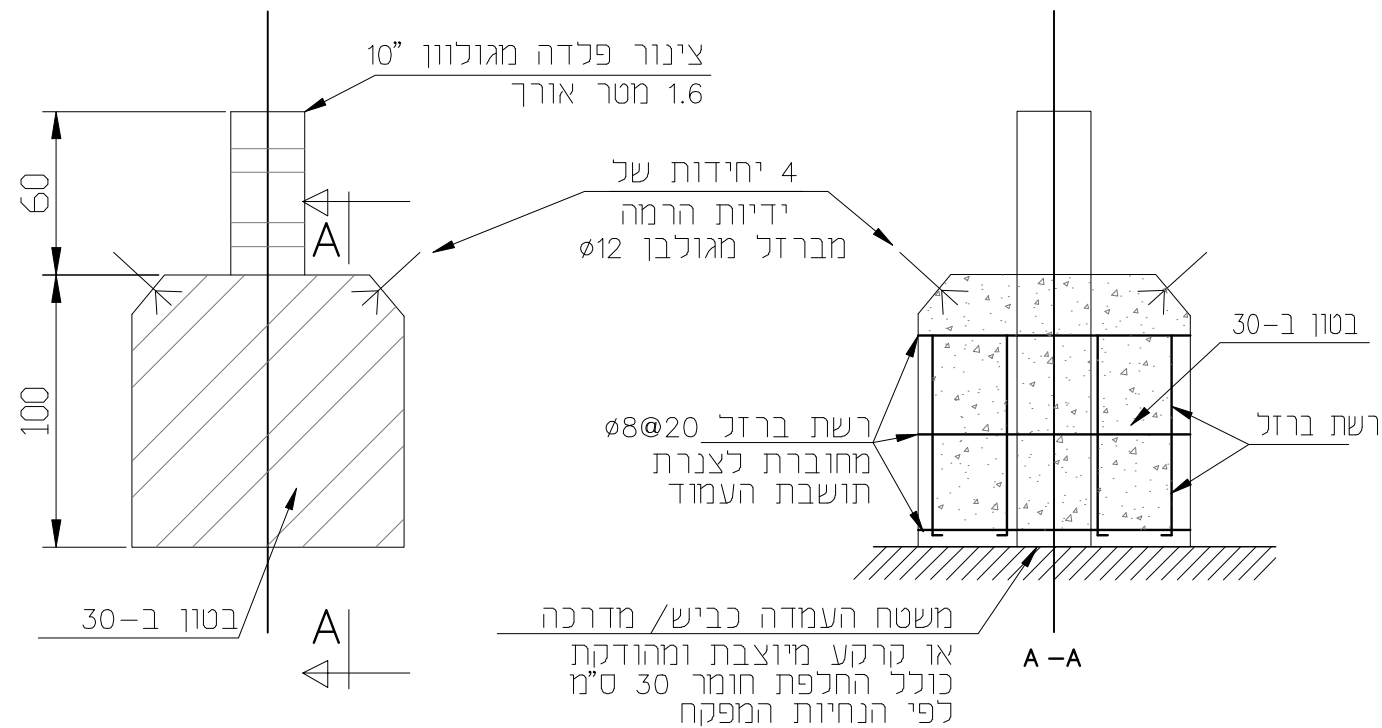
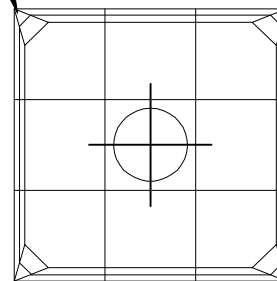


1. כל הפינות היסוד קטומות 45
2. יש לרתך את כל החיבורים בין השוחות לידיות ההרמה ולצינור



4 יחידות של  
ידידות הרמה  
מברזל מגולבן Ø12

[illegible]

שפרעם  
כביש מס' 4  
תאורה זמנית  
פרט יסוד וגוף תאורה

שרטטת	יפה	11.11.2009	המזמין:
בדק			משהב"ש חיפה
אשר	ישראל		
עבודה מס':		108-1-2/6	ק.נ.מ:
○ לביצוע		● למכרז	○ לעיון

## הונדלסמן

מהנדסים יועצים לחשמל ואוטומציה

ישראל הונדלסמן

רח' אביב 103 כרמיאל 21960  
טל': 04-9885767 04-9885322  
פקס': 04-9581919

